

## socle de prise tableau incliné - plastron 87x71, fixation 70x52

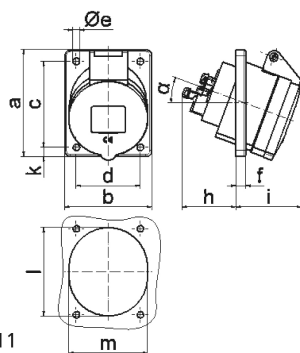


| Description de l'article             |  |
|--------------------------------------|--|
| Référence                            | 12741  |
| EAN                                  | 4024941127417                                |
| Groupe de produits                   | socle de prise tableau Quick-Connect incliné |
| Intensité                            | 16A  |
| Nombre de pôles                      | 5p   |
| Disposition des phases               | 3P+N+PE                                      |
| Emplacement du contact de protection | 6h   |
| Tension                              | 200/346 à 240/415V                           |

| Description de l'article                               |   |
|--|---|
| Fréquence  | 50 et 60Hz  |
| Indice de protection                                   | IP44  |
| Code couleur   | rouge   |
| Couleur de l'appareil                                  | couv. rabatt. rouge RAL 3000, boîtier gris RAL 7035   |
| Connectique  | technique de connexion à ressort sans vis avec bornes à ressort de traction avec contact Kontex |
| Section maximale des conducteurs                       | 4,0 mm <sup>2</sup>   |
| Entrée de câble  | autre   |
| Hauteur de l'appareil en mm                            | 90mm  |
| Largeur de l'appareil en mm                            | 71mm  |
| Profondeur de l'appareil en mm                         | 96mm  |
| Dimension verticale du plastron en mm                  | 87mm  |
| Dimension horizontale du plastron en mm                | 71mm  |
| Écartement vertical entre les trous de perçage en mm   | 70mm  |
| Écartement horizontal entre les trous de perçage en mm | 52mm  |
| Matériau du boîtier                                    | polyamide   |
| Contacts   | le porte-contacts est en polyamide, les contacts sont en laiton nu                              |

| Autres caractéristiques techniques |                          |
|------------------------------------|--------------------------|
|                                    | L'inclinaison est de 20° |

| Données logistiques |                 |
|---------------------|-----------------|
| Poids unitaire      | 0.139 Kg / null |
| Type d'emballage    | null            |
| Contenu             | 1 ST            |
| EAN                 | 4024941127417   |
| Longueur            | 96 mm           |
| Largeur             | 71 mm           |
| Hauteur             | 90 mm           |
| Poids               | 0,14 kg         |
| Volume              | 613,44 ccm      |
| Type d'emballage    | null            |
| Contenu             | 10 ST           |
| EAN                 | 4024941829281   |
| Longueur            | 245 mm          |
| Largeur             | 177 mm          |
| Hauteur             | 185 mm          |
| Poids               | 1,523 kg        |
| Volume              | 7 140 ccm       |



4 MB 111

| Ampere         | 16   | 16   | 16   |  |  |  |
|----------------|------|------|------|--|--|--|
| Polzahl        | 3    | 4    | 5    |  |  |  |
| a              | 68,0 | 87,0 | 87,0 |  |  |  |
| b              | 62,0 | 71,0 | 71,0 |  |  |  |
| c              | 47,0 | 70,0 | 70,0 |  |  |  |
| d              | 47,0 | 52,0 | 52,0 |  |  |  |
| e ø            | 5,5  | 5,5  | 5,5  |  |  |  |
| f              | 8,0  | 5,5  | 5,5  |  |  |  |
| h              | 46,0 | 46,0 | 46,0 |  |  |  |
| i              | 50,0 | 54,0 | 54,0 |  |  |  |
| k              | -    | 9,5  | 9,5  |  |  |  |
| l              | 56,0 | 65,0 | 72,0 |  |  |  |
| m              | 51,0 | 58,0 | 64,0 |  |  |  |
| α              | 20°  | 20°  | 20°  |  |  |  |
| Leiter mm² min | 1,5  | 1,5  | 1,5  |  |  |  |
| Leiter mm² max | 4    | 4    | 4    |  |  |  |