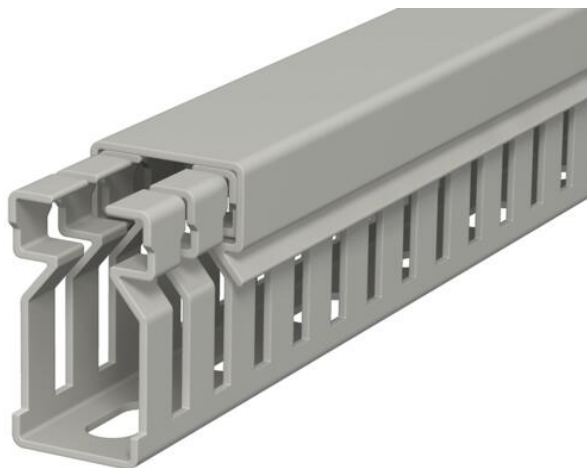


# Technisches Datenblatt

## Verdrahtungskanal, Typ LK4 30015

Artikelnummer: 6178003



Verdrahtungskanal inkl. Oberteil und Bodenlochung zur waagerechten und senkrechten Verlegung elektrischer Kabel und Leitungen im Schaltschrank. Ausführung als metrischer Kanal. Das Nennmaß der Systemgröße entspricht dem Innenmaß der Kanäle. Das Ausbrechen der Stege erfolgt werkzeuglos. Bodenbündiges Ausführen ist durch Sollbruchstellen möglich. Geprüft nach DIN EN 50085-2-3. Sonderlängen auf Anfrage.



**PVC** Polyvinylchlorid

### Stammdaten

Artikelnummer	6178003
Typ	LK4 30015
Bezeichnung 1	Verdrahtungskanal
Hersteller	OBO
Dimension	30x15x2000
Farbe	steingrau; RAL 7030
Werkstoff	Polyvinylchlorid
Kleinste VK-Einheit	2
Mengeneinheit	Meter
Gewicht	18 kg
Gewichtseinheit	kg/100 m
CO <sub>2</sub> Fußabdruck (GWP) Cradle-to-Gate	0,4455 kg CO <sub>2</sub> e / 1 Meter

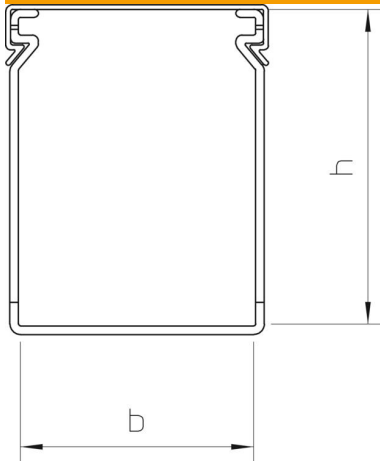
# Technisches Datenblatt

## Verdrahtungskanal, Typ LK4 30015

Artikelnummer: 6178003



### Abmessungen



Länge	2.000 mm
Breite	15 mm
Höhe	30 mm

### Technische Daten

Ausführung der Seitenwand	geschlitzt
Befestigungsart	Bodenlochung
Flexibel	nein
Halogenfrei	nein
Kriechstromfest	ja
Mit Oberteil	ja
Nutzquerschnitt	4,06 cm <sup>2</sup>
Schlitzabstand	10 mm
Schlitzbreite	4 mm
Selbstverlöschend	ja
Temperatureinsatzbereich max.	60 °C
Temperatureinsatzbereich min.	-5 °C