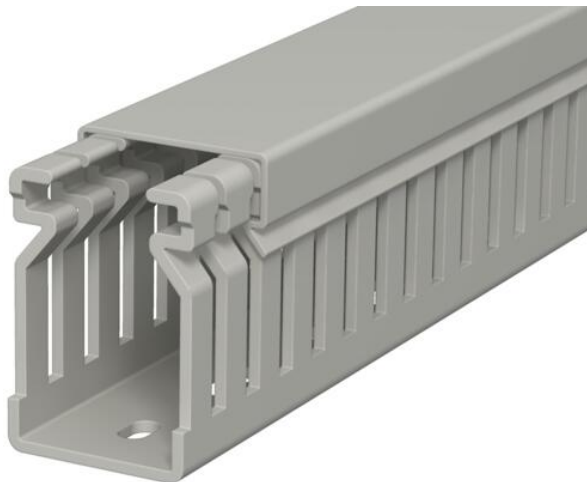


# Technisches Datenblatt

## Verdrahtungskanal, Typ LK4 40025

Artikelnummer: 6178010



Verdrahtungskanal inkl. Oberteil und Bodenlochung zur waagerechten und senkrechten Verlegung elektrischer Kabel und Leitungen im Schaltschrank. Ausführung als metrischer Kanal. Das Nennmaß der Systemgröße entspricht dem Innenmaß der Kanäle. Das Ausbrechen der Stege erfolgt werkzeuglos. Bodenbündiges Ausführen ist durch Sollbruchstellen möglich. Geprüft nach DIN EN 50085-2-3. Sonderlängen auf Anfrage.



**PVC** Polyvinylchlorid

### Stammdaten

Artikelnummer	6178010
Typ	LK4 40025
Bezeichnung 1	Verdrahtungskanal
Hersteller	OBO
Dimension	40x25x2000
Farbe	steingrau; RAL 7030
Werkstoff	Polyvinylchlorid
Kleinste VK-Einheit	2
Mengeneinheit	Meter
Gewicht	36,5 kg
Gewichtseinheit	kg/100 m
CO2 Fußabdruck (GWP) Cradle-to-Gate	0,9072 kg CO2e / 1 Meter

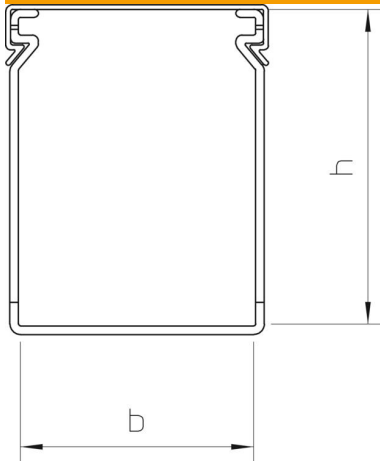
# Technisches Datenblatt

## Verdrahtungskanal, Typ LK4 40025

Artikelnummer: 6178010



### Abmessungen



Länge	2.000 mm
Breite	25 mm
Höhe	40 mm

### Technische Daten

Ausführung der Seitenwand	geschlitzt
Befestigungsart	Bodenlochung
Flexibel	nein
Halogenfrei	nein
Kriechstromfest	ja
Mit Oberteil	ja
Nutzquerschnitt	8,67 cm <sup>2</sup>
Schlitzabstand	10 mm
Schlitzbreite	4 mm
Selbstverlöschend	ja
Temperatureinsatzbereich max.	60 °C
Temperatureinsatzbereich min.	-5 °C