

Technisches Datenblatt

Geräteinsatz GES4 mit Griffbügel

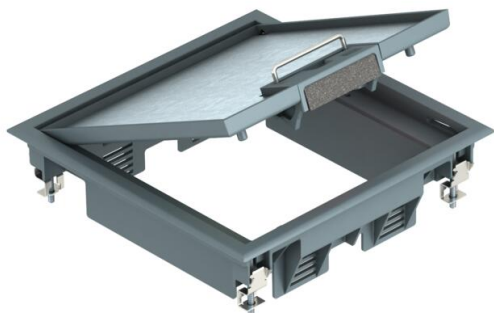
Artikelnummer: 7405196



Geräteinsatz mit Griffbügel für bis zu 6 Modul 45-Einzelgeräte in 2 Universalträger UT3, Einsatz in Kanalsystemen und Systemböden im Innenbereich.

Bis zu 4 Installationsgeräte mit 50er Zentralplatte einsetzbar.

Geräteinsatz mit Griffbügel, 2-zügig, für den Einbau des Montageträger MT4. Es können 2 Abdeckplatten der Bauform APMT2 installiert werden.



PA Polyamid

Stammdaten

Artikelnummer	7405196
Bezeichnung 1	Geräteinsatz
Bezeichnung 2	für Kanalmontage
Hersteller	OBO
Dimension	217x217x61
Farbe	eisengrau; RAL 7011
Werkstoff	Polyamid
Kleinste VK-Einheit	1
Mengeneinheit	Stück
Gewicht	139,5 kg
Gewichtseinheit	kg/100 St.

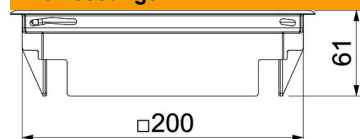
Technisches Datenblatt

Geräteeinsatz GES4 mit Griffbügel

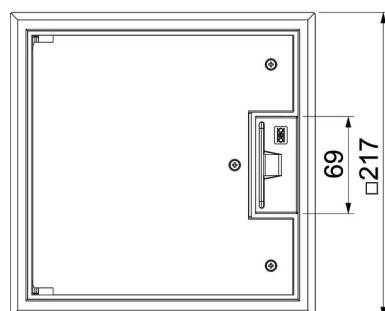
Artikelnummer: 7405196



Abmessungen



Maß h 73 mm



Technische Daten

Anzahl der einbaubaren Geräte	6
Anzahl der Gerätebecher	2
Ausführung	quadratisch
Ausführung Leitungsauslass	Schwenkbarer Schnurauslass
Bodenbelagsschutzrahmen	ja
Bodenpflege	trocken
Dichtungseinbaumöglichkeit	nein
Fußbodenhöhe min.	72 mm
Geeignet für Doppelbodeneinbau	ja
Geeignet für estrichbündigen geschlossenen Unterflurkanal	nein
Geeignet für estrichüberdeckten Unterflurkanal	ja
Geeignet für Hohlbodeneinbau	ja
Geeignet für Nasspflege	nein
Geeignet für Unterflurdose	250/350
Geeignet für Unterflurkanal	ja
Geräteträger zur Aufnahme von Gerätebechern	ja
Länge Außenmaß	217 mm
Länge Einbaumaß	200 mm
Mit Bodenbelagsaussparung	ja
Nenngröße für Geräteeinbaueinheiten	4
Rahmenausführung	Teppichschutzrahmen
Schutzart (IP) im genutzten Zustand	IP20
Schutzart (IP) im ungenutzten Zustand	IP40
Schutzgrad IK-Code	IK08
Schwerlastausführung	nein
Typ des Einbausystems	MT3 / GB2
Vertikale Last, große Fläche	bis 3.000 N

Technisches Datenblatt

Geräteeinsatz GES4 mit Griffbügel

Artikelnummer: 7405196



Technische Daten

Vertikale Last, kleine Fläche	bis 2.000 N
Zulassungen	VDE
Öffnungsmechanismus	Griffbügel
Bodenbelagdicke	5 mm