



Distanzstück zum Einsatz in Trapezprofile Typ TP.  
Das Distanzstück wird aus statischen Gründen immer eingesetzt, damit das Profil beim Anziehen der Befestigungsschrauben nicht verformt wird.



**St** Stahl

**FS** bandverzinkt

#### Stammdaten

Artikelnummer	6416551
Bezeichnung 1	Distanzstück
Bezeichnung 2	zum Einsatz in TP-Profil
Hersteller	OBO
Dimension	40x20x18
Farbe	zink
Werkstoff	Stahl
Oberfläche	bandverzinkt
Oberflächennorm	DIN EN 10346
Kleinste VK-Einheit	20
Mengeneinheit	Stück
Gewicht	3,39 kg
Gewichtseinheit	kg/100 St.
CO Fußabdruck (GWP) Cradle-to-Gate	0,1032 kg COe / 1 Stück

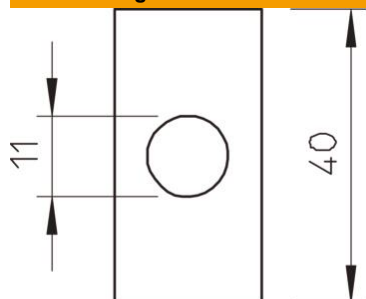
# Technisches Datenblatt

## Distanzstück FS

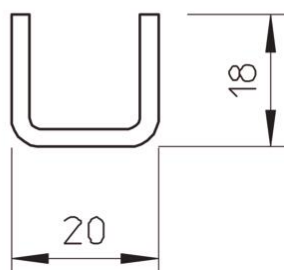
Artikelnummer: 6416551



### Abmessungen



Abmessung	40 x 20 x 18 x 2
Länge	40 mm
Breite	20 mm
Höhe	18 mm



### Technische Daten

Mit Schraubenzubehör	nein
----------------------	------